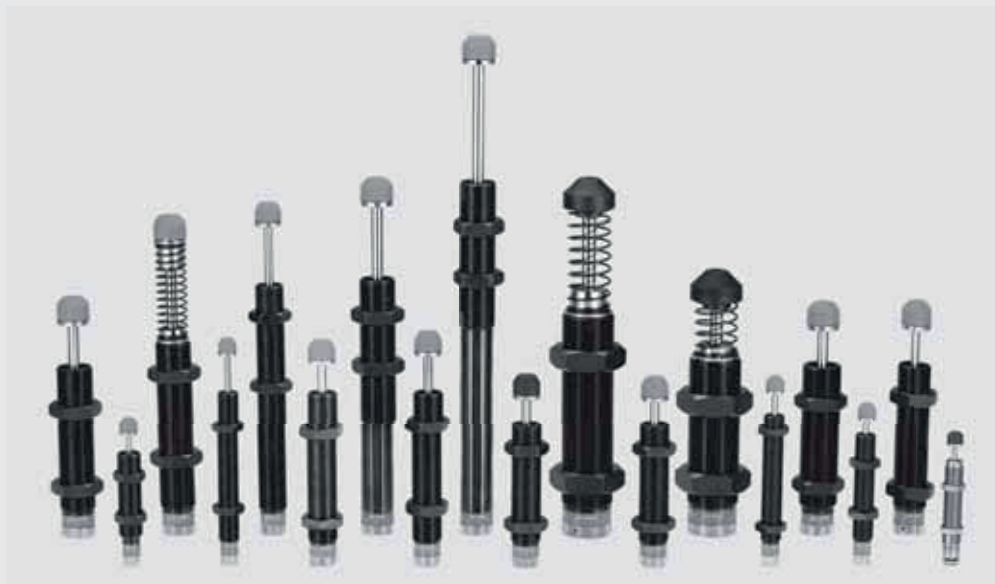


AMORTYZATORY HYDRAULICZNE SERIA WZMOCNIONA - SAMONASTAWIALNE

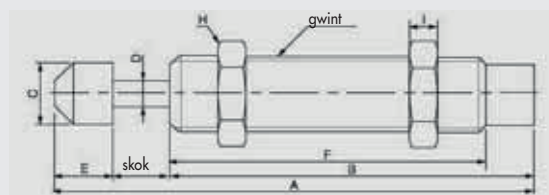


DANE TECHNICZNE

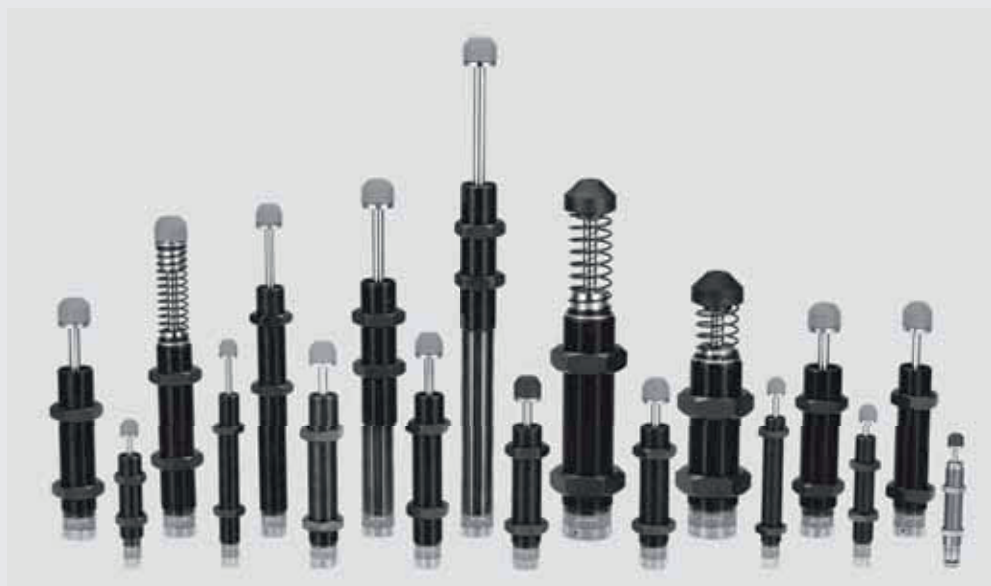
Indeks	Skok (mm)	Max. Nm na cykl (Nm/c)	Max. Nm na godzinę (Nm/c)	Max. masa (Me) kg	Max. prędkość uderzenia (v) m/s	Temp. pracy (°C)	Waga (g)
Z37W0900100300	6	2	8800	0,5	2,0	-10 ~ +80	11
Z37W0900100301	6	2	8800	2,0	1,0	-10 ~ +80	11
Z37W0900100302	6	2	8800	6,0	0,5	-10 ~ +80	11
Z37W0900100310	5	3	10800	1	3,0	-10 ~ +80	14
Z37W0900100311	5	3	10800	3	1,5	-10 ~ +80	14
Z37W0900100312	5	3	10800	7	0,8	-10 ~ +80	14
Z37W0900100320	8	4	15200	2	3,0	-10 ~ +80	20
Z37W0900100321	8	4	15200	4	1,5	-10 ~ +80	20
Z37W0900100322	8	4	15200	9	0,8	-10 ~ +80	20
Z37W0900100330	10	5	17640	5	3,0	-10 ~ +80	31,5
Z37W0900100331	10	5	17640	10	1,5	-10 ~ +80	31,5
Z37W0900100332	10	5	17640	30	0,8	-10 ~ +80	31,5

WYMIARY

Indeks	Gwint	Skok (mm)	A	B	C	D	E	F	H	I
Z37W0900100300	M8X1.0	6	50	38	6,6	2,8	6	33	11	3
Z37W0900100301	M8X1.0	6	50	38	6,6	2,8	6	33	11	3
Z37W0900100302	M8X1.0	6	50	38	6,6	2,8	6	33	11	3
Z37W0900100310	M10X1.0	5	38,7	27,7	8,6	2,8	6	22,9	12,7	3
Z37W0900100311	M10X1.0	5	38,7	27,7	8,6	2,8	6	22,9	12,7	3
Z37W0900100312	M10X1.0	5	38,7	27,7	8,6	2,8	6	22,9	12,7	3
Z37W0900100320	M10X1.0	8	57	43	8,6	3	6	37,9	12,7	3
Z37W0900100321	M10X1.0	8	57	43	8,6	3	6	37,9	12,7	3
Z37W0900100322	M10X1.0	8	57	43	8,6	3	6	37,9	12,7	3
Z37W0900100330	M12X1.0	10	69,5	50	10,3	3	9,5	45,5	14	4
Z37W0900100331	M12X1.0	10	69,5	50	10,3	3	9,5	45,5	14	4
Z37W0900100332	M12X1.0	10	69,5	50	10,3	3	9,5	45,5	14	4



AMORTYZATORY HYDRAULICZNE SERIA WZMOCNIONA - SAMONASTAWIALNE



DANE TECHNICZNE

Indeks	Skok (mm)	Max. Nm na cykl (Nm/c)	Max. Nm na godzinę (Nm/c)	Max. masa (Me) kg	Max. prędkość uderzenia (v) m/s	Temp. pracy (°C)	Waga (g)
Z37W0900100340	12	15	30000	8	3,0	-10 ~ +80	80
Z37W0900100341	12	15	30000	50	1,5	-10 ~ +80	80
Z37W0900100342	12	15	30000	100	0,8	-10 ~ +80	80
Z37W0900100350	16	20	35000	10	3,0	-10 ~ +80	90
Z37W0900100351	16	20	35000	70	1,5	-10 ~ +80	90
Z37W0900100352	16	20	35000	150	0,8	-10 ~ +80	90
Z37W0900100360	20	40	40000	30	3,5	-10 ~ +80	215
Z37W0900100361	20	40	40000	200	2,0	-10 ~ +80	215
Z37W0900100362	20	40	40000	700	1,0	-10 ~ +80	215
Z37W0900100370	50	60	60000	60	3,5	-10 ~ +80	300
Z37W0900100371	50	60	60000	400	2,0	-10 ~ +80	300
Z37W0900100372	50	60	60000	1200	1,0	-10 ~ +80	300

WYMIARY

Indeks	Gwint	Skok (mm)	A	B	C	D	E	F	H	I
Z37W0900100340	M14X1,5	12	98,5	76	12	4	10,5	67	19	5
Z37W0900100341	M14X1,5	12	98,5	76	12	4	10,5	67	19	5
Z37W0900100342	M14X1,5	12	98,5	76	12	4	10,5	67	19	5
Z37W0900100350	M14X1,5	16	121,5	95	12	4	10,5	86	19	5
Z37W0900100351	M14X1,5	16	121,5	95	12	4	10,5	86	19	5
Z37W0900100352	M14X1,5	16	121,5	95	12	4	10,5	86	19	5
Z37W0900100360	M20X1,5	20	145,8	110	18	6	15,8	101	26	7
Z37W0900100361	M20X1,5	20	145,8	110	18	6	15,8	101	26	7
Z37W0900100362	M20X1,5	20	145,8	110	18	6	15,8	101	26	7
Z37W0900100370	M20X1,5	50	232,8	167	17,8	6	15,8	158	26	7
Z37W0900100371	M20X1,5	50	232,8	167	17,8	6	15,8	158	26	7
Z37W0900100372	M20X1,5	50	232,8	167	17,8	6	15,8	158	26	7

